

Dateien sichern und wiederherstellen mit Windows Vista – Teil 2: Die PC-Komplettsicherung

[Produkte anzeigen, auf die sich dieser Artikel bezieht](#)

Dieser Artikel ist **Teil 2** zum Thema **Dateien sichern und wiederherstellen mit Windows Vista**. Wir zeigen Ihnen hier, wie Sie ein **komplettes PC-Abbild** erstellen.

Artikel-ID : 953083
Geändert am : Freitag, 16. Mai 2008
Version : 1.1

Um die anderen Kapitel aufzurufen, nutzen Sie bitte die Links am Ende des Artikels.

Hier finden Sie eine Übersicht zu allen Kapiteln dieses Themas:

- Teil 1: Die Sicherungsoptionen
- Teil 2: Die PC-Komplettsicherung
- Teil 3: Die automatische Dateisicherung
- Teil 4: Sicherungseinstellungen ändern und anpassen
- Teil 5: Wiederherstellen eines PC-Abbildes
- Teil 6: Wiederherstellen einzelner Dateien

Schließen Sie bitte eine externe Festplatte als Sicherungsmedium an.

Faustregel: Die externe Festplatte sollte etwa doppelt so viel freien Speicher bieten wie die aktuelle Auslastung der internen Festplatte benötigt. Oder nutzen Sie einen DVD-Brenner, und halten Sie beschreibbare DVD-Datenträger in ausreichender Zahl bereit, bevor Sie die Empfehlungen umsetzen. Zudem sollten Sie vor der Datenspeicherung alle Anwendungen beenden, die Sie nicht unbedingt benötigen.

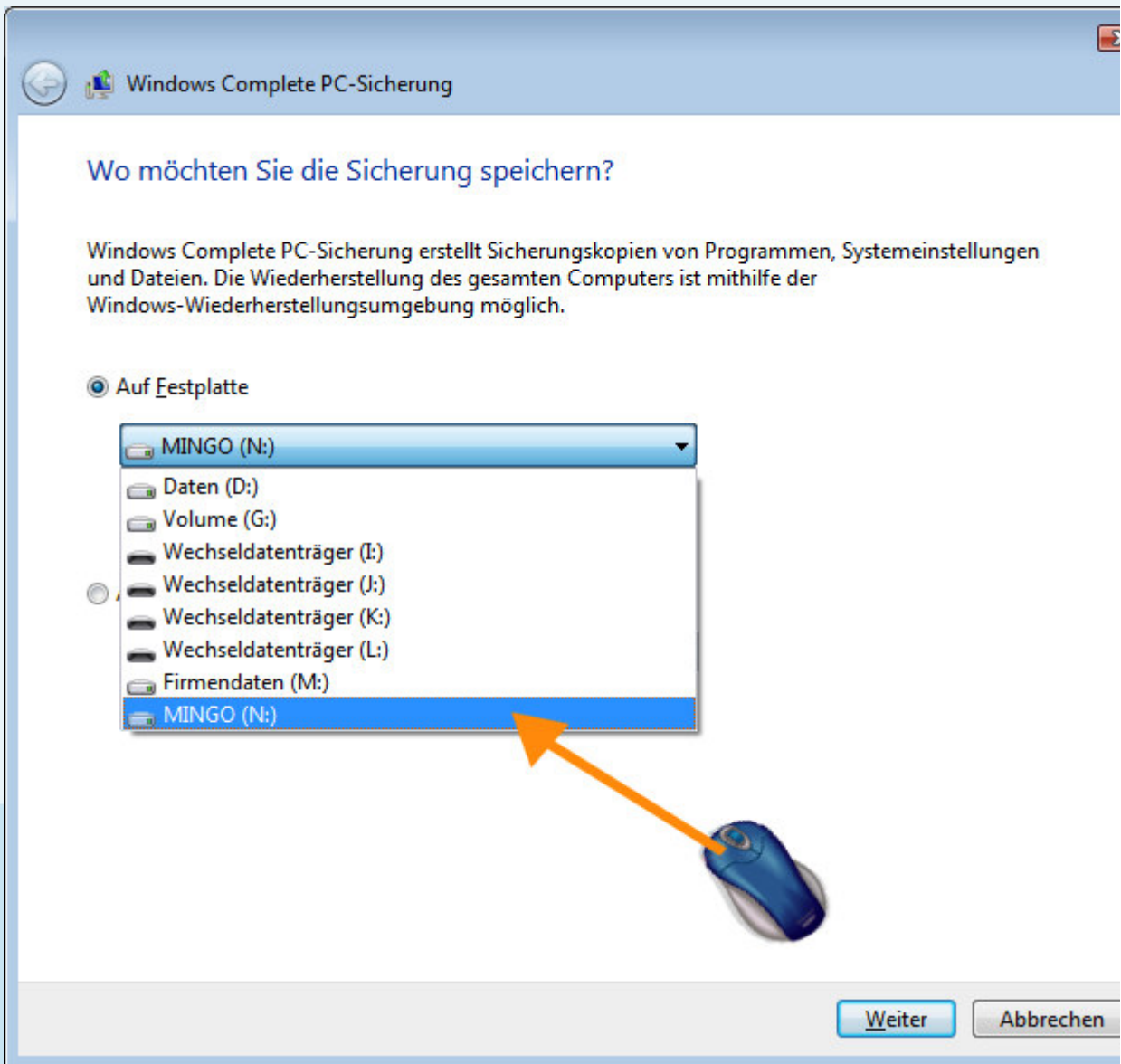
Hinweis: Mögliche Sicherheitshinweise der Benutzerkontensteuerung sollten Sie grundsätzlich mit einem Mausklick **Fortsetzen** bestätigen.

Die PC-Komplettsicherung starten

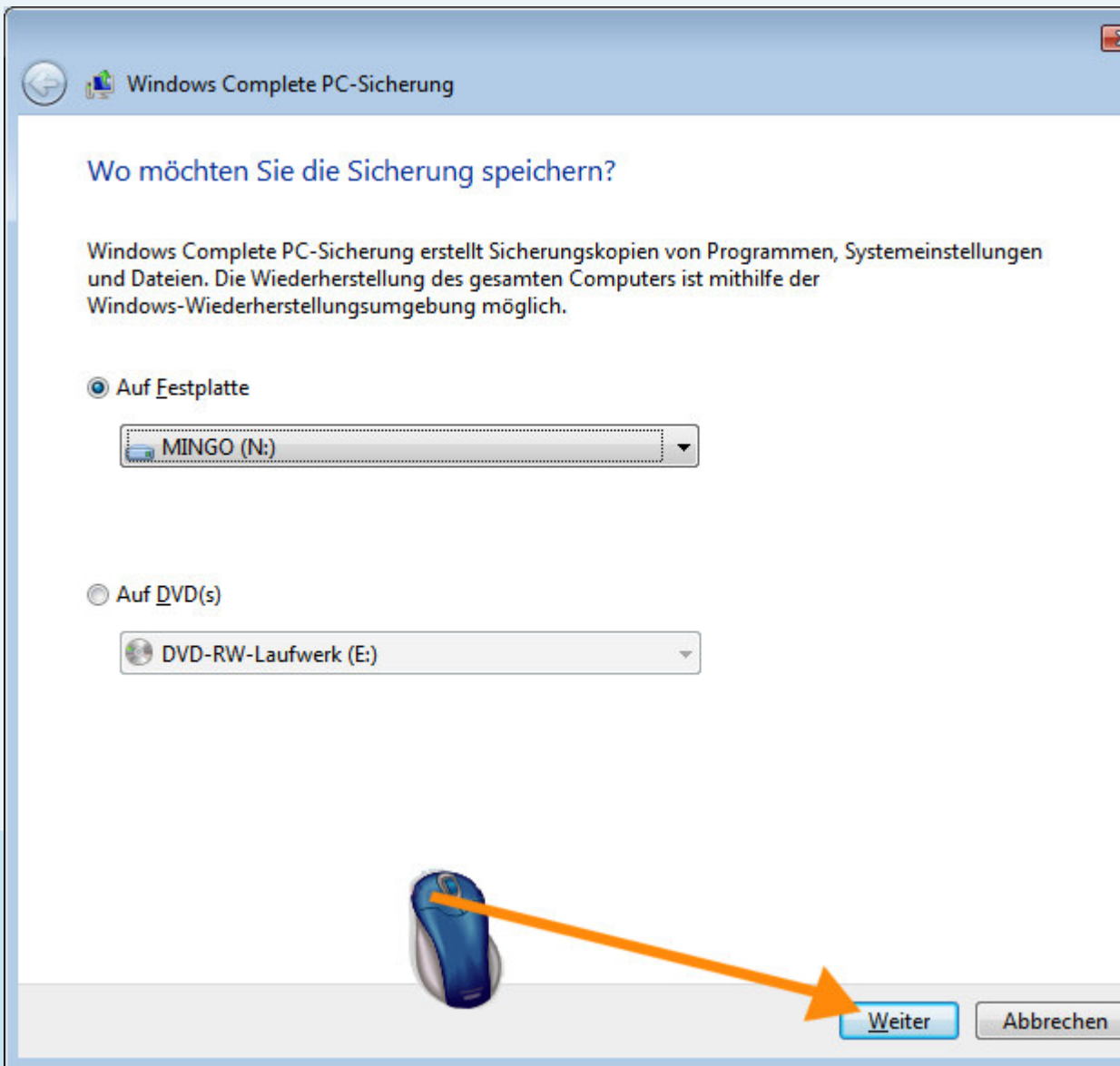
1. Klicken Sie im Bereich **Sicherung von Dateien oder des ganzen Computers** auf die Schaltfläche **Computer sichern**. Windows Vista beginnt mit der Suche nach geeigneten Sicherungsgeräten wie zum Beispiel einer externen Festplatte oder einem DVD-Brenner.



2. Im folgenden Dialogfenster können Sie sich entscheiden, ob Sie die Daten auf DVDs schreiben oder für die Sicherung eine externe Festplatte (oder ein anderes verfügbares Laufwerk) bevorzugen. Suchen Sie bei dem Sicherungsgerät Ihrer Wahl den passenden Pfad, indem Sie auf den kleinen Pfeil klicken, Auswahlliste öffnen und den entsprechenden Eintrag markieren.



3. Bestätigen Sie diese Auswahl mit einem Mausklick auf **Weiter**.



4. Falls Sie mehrere Laufwerke oder Partitionen eingerichtet haben, können Sie im folgenden Dialogfenster bestimmen, welche Volumes (logische und physikalische Laufwerke) Sie sichern möchten. Dazu setzen Sie je mit der Maus einen Haken vor das zu sichernde Volume. Wenn Sie sich unsicher sind, setzen Sie im Zweifelsf bei allen Einträgen einen Haken. Falls der Assistent nur das Stammlaufwerk: **Lokaler Datenträger (C:)** find ist keine Auswahl nötig. Das Stammlaufwerk mit allen Systemdateien wird automatisch einbezogen.

Windows Complete PC-Sicherung

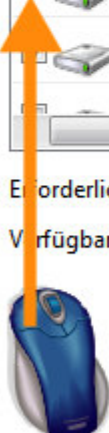
Welche Datenträger möchten Sie in die Sicherung einschließen?

Der Datenträger, auf dem Windows installiert ist, wird immer in die Sicherung einbezogen. Der Datenträger, auf dem die Sicherung gespeichert wird, kann nicht in die Sicherung einbezogen werden.

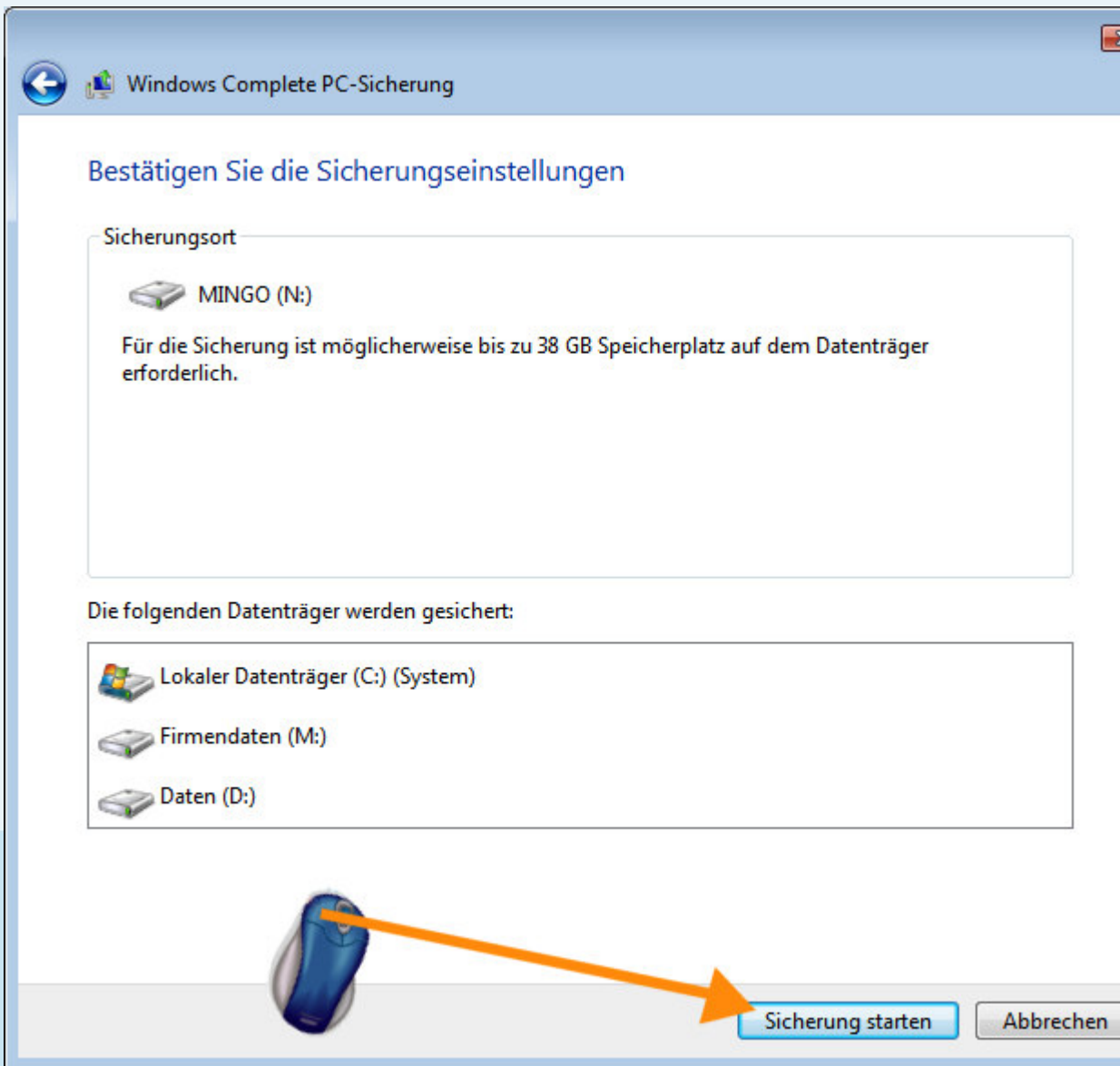
Die Sicherung werden auf MINGO (N:) gespeichert.

Datenträger	Gesamtgröße	Verwendeter Spe
<input checked="" type="checkbox"/> Lokaler Datenträger (C:) (System)	14.1 GB	13.7 GB
<input checked="" type="checkbox"/> Firmendaten (M:)	3.9 GB	52.1 MB
<input type="checkbox"/> Daten (D:)	79.6 GB	23.2 GB
<input type="checkbox"/> ... (G:)

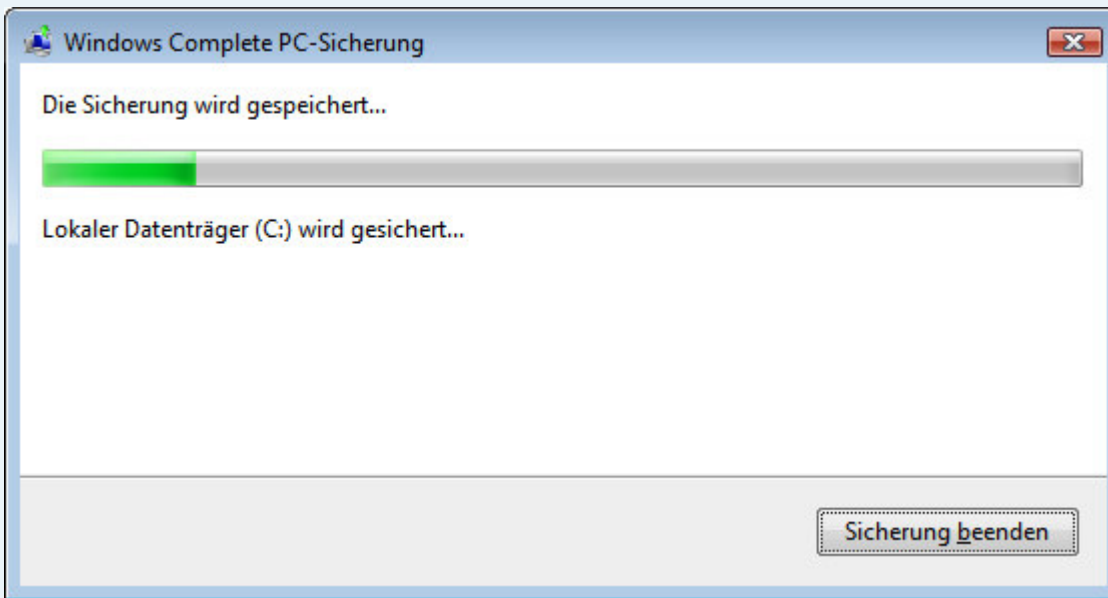
Benötigter Speicherplatz für die Sicherung der ausgewählten Datenträger: 37.0 GB
 Verfügbarer Speicherplatz auf MINGO (N:): 197.2 GB



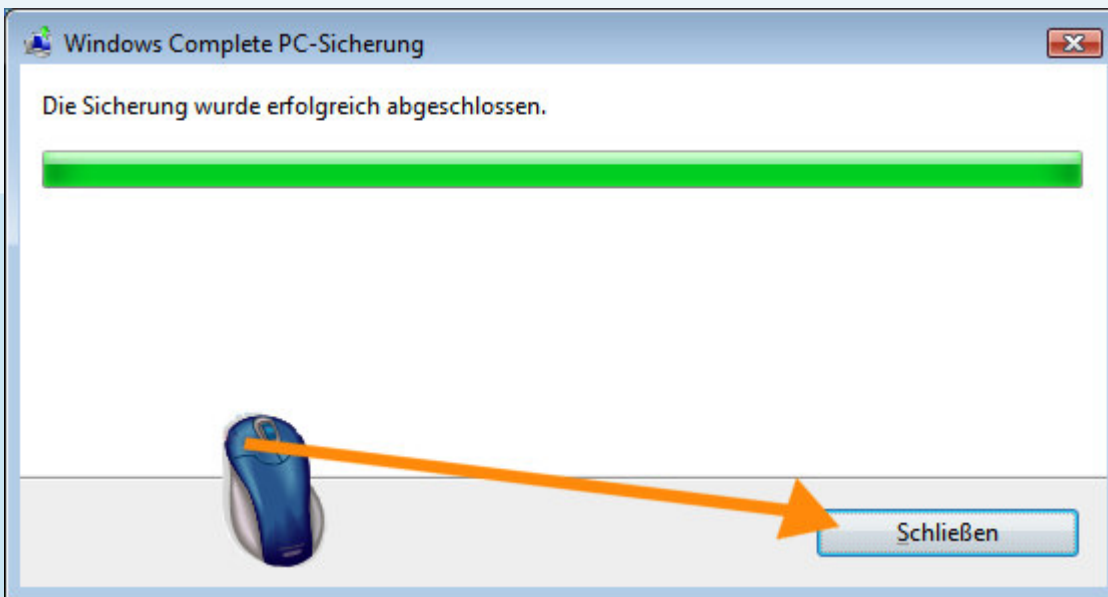
- Im Anschluss teilt Ihnen Windows Vista unter **Bestätigen Sie die Sicherheitseinstellungen** mit, wie viel Speicherplatz auf dem Zielmedium benötigt wird und welche Quell-Volumes ausgewählt wurden. Kontrollieren bitte die Angaben, und klicken Sie auf **Sicherung starten**.



- Die Datensicherung beginnt. Dieser Vorgang dauert einige Minuten – abhängig von der Datenmenge und dem gewählten Zielmedium. Wenn Sie eine externe Festplatte zur Sicherung einsetzen, ist der Prozess verhältnismäßig schnell, und Sie müssen keine DVDs wechseln. Der grüne Balken informiert Sie über den Fortlauf der Sicherung.



7. Klicken Sie nach Fertigstellung auf **Schließen**.



8. Windows Vista stellt daraufhin wieder das Dialogfenster **Schützen Sie Dateien und den Computer durch Sicherungen** dar. Im oberen Bereich sehen Sie nun neben der Schaltfläche **Computer sichern** das Ergebnis Ihrer Sicherung mit dem Datum, der Uhrzeit und dem gewählten Speichermedium.

Wiederholen Sie die Komplettsicherung in regelmäßigen Abständen – beispielsweise vierteljährlich – und nach Bedarf, etwa im Anschluss an die Installation neuer Programme oder Service Packs.

Schützen Sie Dateien und den Computer durch Sicherungen



Sicherung von Dateien oder des ganzen Computers

Legen Sie Sicherungskopien Ihrer Dateien und Ordner an. 

Letzte Sicherung: 05.05.2008 10:56
Nächste Sicherung: 09.05.2008 18:00
Speicherort für Dateien: Daten (D:)

[Einstellungen ändern](#)

Windows Complete PC-Sicherung und Wiederherstellungsabbild des gesamten Computers erstellen. Dies kann zur Wiederherstellung nach einem Hardwarefehler verwendet werden. 

Letzte Sicherung: 06.05.2008 13:55
Speicherort für Dateien: MINGO (N:)

[Art der Sicherung festlegen](#)

Informationsquellen

Die weiteren Teile des Themas **Dateien sichern und wiederherstellen mit Windows Vista** sind:

Teil 1: (<http://support.microsoft.com/kb/953082/DE/>) Die Sicherungsoptionen

Teil 2: Die PC-Komplettsicherung (dieser Artikel)

Teil 3: (<http://support.microsoft.com/kb/953084/DE/>) Die automatische Dateisicherung

Teil 4: (<http://support.microsoft.com/kb/953085/DE/>) Sicherungseinstellungen ändern und anpassen

Teil 5: (<http://support.microsoft.com/kb/953086/DE/>) Wiederherstellen eines PC-Abbildes

Teil 6: (<http://support.microsoft.com/kb/953087/DE/>) Wiederherstellen einzelner Dateien

Die Informationen in diesem Artikel beziehen sich auf:

- Windows Vista Ultimate

Keywords: kbsfs kbhowto KB953083

Microsoft stellt Ihnen die in der Knowledge Base angebotenen Artikel und Informationen als Service-Leistung zur Verfügung. Microsoft übernimmt keinerlei Gewährleistung dafür, dass die angebotenen Artikel und Informationen a in Ihrer Einsatzumgebung die erwünschten Ergebnisse erzielen. Die Entscheidung darüber, ob und in welcher Form die angebotenen Artikel und Informationen nutzen, liegt daher allein bei Ihnen. Mit Ausnahme der gesetzlichen Haftung für Vorsatz ist jede Haftung von Microsoft im Zusammenhang mit Ihrer Nutzung dieser Artikel oder Informationen ausgeschlossen.

Bitte geben Sie Ihr Feedback zu diesem Artikel ab.

Hat Ihnen dieser Artikel bei der Lösung Ihres Problems weitergeholfen?

- Ja
- Nein
- Teilweise
- Ich weiß es noch nicht

	Stimme völlig zu							Stimme überhaupt nicht zu	
	9	8	7	6	5	4	3	2	1
Der Artikel ist leicht verständlich	<input type="radio"/>	<input type="radio"/>	<input type="radio"/>	<input type="radio"/>	<input type="radio"/>	<input type="radio"/>	<input type="radio"/>	<input type="radio"/>	<input type="radio"/>
Der Artikel ist sehr genau	<input type="radio"/>	<input type="radio"/>	<input type="radio"/>	<input type="radio"/>	<input type="radio"/>	<input type="radio"/>	<input type="radio"/>	<input type="radio"/>	<input type="radio"/>

Zusätzliche Anmerkungen:

Hinweis: Leider können wir keine Kommentare persönlich beantworten.

Benötigen Sie weitere Hilfe?

Wenden Sie sich per E-Mail, Telefon oder Online an einen Microsoft Supportmitarbeiter.

Hilfe und Support

Microsoft
©2008 Microsoft